



RE Реле промышленные серии RE

- Термостойчивый корпус на основе PA6.6
- Монтаж на DIN-рейку 35мм с помощью колодок на 8 и 11 выводов
- Широкая бирка облегчает чтение кода изделия
- Быстрый и удобный монтаж благодаря специальному дизайну корпуса и контактных наконечников
- Кнопка проверки и индикация работы

Техническая информация

Механическая стойкость	: не менее 10 000 000 операций
Электрическая стойкость	: не менее 100 000 операций
Рабочая температура	: мин./макс. -5/+40 °C
Степень защиты	: IP40
Максимальная частота включений	: при неполной нагрузке – 18 000 операций в час; при полной нагрузке – 600 операций в час
Номинальное напряжение, Ue	: 12, 24, 48, 110V перем./пост. тока и 230V перем.тока
Номинальное напряжение катушки	: 1,5BA перем.тока; 1Вт пост.тока
Номинальный ток, Ie	: 10A
Макс. коммутуруемое напряжение	: 250V
Макс. коммутуруемая мощность	: 2500VA
Диапазон напряжения катушки	: (0,85-1,1)*Ue
Область применения	: AC15
Номинальное сопротивление изоляции	: не менее 10МОм (500V пост.тока)
Диэлектрическое сопротивление	: между катушкой и контактом – 2000V перем.тока; открытый контакт – 1500V перем.тока; между полюсами - 2000V перем.тока
Стандартный материал контактов	: серебро/никель
Вес	: 80±5г
Стандарты	: TS 3537



RE Series Industrial Relays

- PA6.6 base heat delay body
- 35 mm rail assembly with 8 and 11 pins socket
- Special body design and contact tips assuring quick and faultless assembly
- Wide label field for code spelling
- Test button and control indicator

Technical Information

Mechanical Life	: 10.000.000 operations min.
Electrical Life	: 100.000 operations min.
Operating Temperature	: min./max. °C -5/+40
Protection Degree	: IP40
Operating Frequency	: Without load 18.000 operations/hour At full load 600 operations/hour
Rated Operating Voltage Ue	: 12, 24, 48, 110 AC/DC and 230 V AC
Nominal Coil Power	: AC 1.5 VA, DC 1 W
Rated Operating Current Ie	: 10 A
Max. Switching Voltage	: 250 V
Max. Switching Power	: 2500 VA
Coil Voltage Range	: (0.85-1.1)* Ue
Range of Use	: AC15
Insulation Resistance	: 10 MΩ min. (500 V DC)
Dielectrical Strength	: Between coil-contact 2.000 V Open contact 1.500 V A C Pole-pole 2.000 V
Standard Contact Material	: AgNi
Weight	: 80±5 gr.
Standard	: TS 3537



Реле промышленные / Industrial Relays

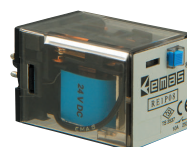


Код Order Code	Напряжение катушки Coil Voltage	Кол-во выводов Number of Pins	Кол-во контактов Number of Contacts
RE1P08AC012	12В перем.тока / 12V AC	8	2
RE1P08AC024	24В перем.тока / 24V AC	8	2
RE1P08AC048	48В перем.тока / 48V AC	8	2
RE1P08AC110	110В перем.тока / 110V AC	8	2
RE1P08AC220	230В перем.тока / 230V AC	8	2
RE1P08DC012	12В пост.тока / 12V DC	8	2
RE1P08DC024	24В пост.тока / 24V DC	8	2
RE1P08DC048	48В пост.тока / 48V DC	8	2
RE1P08DC110	110В пост.тока / 110V DC	8	2
RE1P11AC012	12В перем.тока / 12V AC	11	3
RE1P11AC024	24В перем.тока / 24V AC	11	3
RE1P11AC048	48В перем.тока / 48V AC	11	3
RE1P11AC110	110В перем.тока / 110V AC	11	3
RE1P11AC220	230В перем.тока / 230V AC	11	3
RE1P11DC012	12В пост.тока / 12V DC	11	3
RE1P11DC024	24В пост.тока / 24V DC	11	3
RE1P11DC048	48В пост.тока / 48V DC	11	3
RE1P11DC110	110В пост.тока / 110V DC	11	3



RE1P11AC

Реле промышленные на 11 выводов
Industrial Relay With 11 Pins

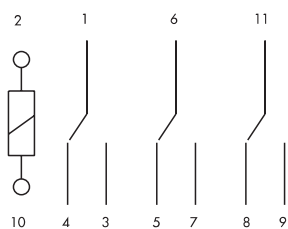


RE1P08DC

Реле промышленные на 8 выводов
Industrial Relay With 8 Pins

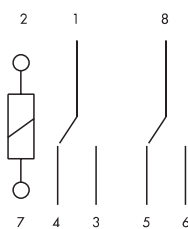
Маркировка выводов и внутренняя разводка / Terminal Markings and Internal Layout

2-10 : Питание / Supply
1-3-4 / 6-7-5 / 11-9-8 : Выводы реле
Relay output



RE1P11

2-7 : Питание / Supply
1-3-4 / 8-6-5 : Выводы реле
Relay output



RE1P08

Размеры (мм) / Dimensions (mm)

Стандартный размер 35x35x70мм
Standard size 35x35x70 mm

