



## MA1 Тумблеры серии MA1

- Высокая точность
- Термостойчивый корпус на основе V0
- Широкая гамма тумблеров для различных целей применения
- Длительный срок работы
- Высокая надёжность контактов
- Таблички на корпусе

### Техническая информация

Механическая стойкость	: не менее 100 000 операций
Электрическая стойкость	: не менее 10 000 операций
Рабочая температура	: мин./макс. -15/+85 °C
Макс. частота включений	: 30 механических операций в минуту, 15 электрических операций в минуту
Номинальное напряжение, Ue	: 250В перем. тока
Номинальный ток, Ie	: 16А
Сопротивление изоляции	: не менее 10МОм (500В пост.тока)
Сопротивление контактов	: не более 15МОм
Диэлектрическое сопротивление	: 1500В перем.тока (1 минута)
Влажность	: не более 80%
Стандарты	: TS 1472 EN 61058-1



## MA1 Series Handle Switches

- High precision
- Maximum product reliability material with V0
- Long life time
- High contact reliability
- Labels suitable to contact body
- Product variety for different usages

### Technical Information

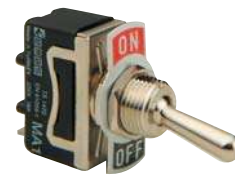
Mechanical Life	: 100.000 operations min.
Electrical Life	: 10.000 operations min.
Operating Temperature	: min./max. °C -15/+85
Operating Frequency	: Mechanical 30 operations/minute Electrical 15 operations/minute
Rated Operating Voltage Ue	: 250 V AC
Rated Operating Current Ie	: 16 A
Insulation Resistance	: 10 MΩ min. (500 V DC)
Contact Resistance	: max. 15 mΩ
Dielectrical Strength	: (for 1 minute) 1500 V AC
Humidity	: max. 80%
Standard	: TS 1472 EN 61058-1



# Выключатели основные / Basic Switches



Код Order Code	Форма контакта Contact Form	Схема контакта Contact Scheme	Тип и количество выводов Terminal Quantity and Type	Табличка Label
MA111	1 NO 1 H3 1 NO 1 NC	ON OFF	2 винтовых 2 Screwed	ON-OFF
MA111-L	1 NO 1 H3 1 NO 1 NC	ON OFF	2 спаянных 2 Soldered Terminals	ON-OFF



Тумблер On-Off  
Handle Switch, On-Off

Код Order Code	Форма контакта Contact Form	Схема контакта Contact Scheme	Тип и количество выводов Terminal Quantity and Type	Табличка Label
MA112	2NO 2NO	ON ON	3 винтовых 3 Screwed	ON-ON
MA113	2NO 1H3 2NO 1NC	ON OFF ON	3 винтовых 3 Screwed	ON-OFF-ON



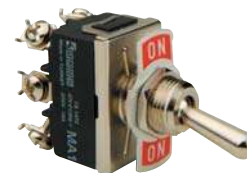
Тумблер On-On  
Handle Switch, On-On

Код Order Code	Форма контакта Contact Form	Схема контакта Contact Scheme	Тип и количество выводов Terminal Quantity and Type	Табличка Label
MA121	2NO 2H3 2NO 2NC	ON ON	4 винтовых 4 Screwed	ON-OFF



Тумблер On-Off двухцепной  
Double Circuit Handle Switch, On-Off

Код Order Code	Форма контакта Contact Form	Схема контакта Contact Scheme	Тип и количество выводов Terminal Quantity and Type	Табличка Label
MA122	4NO 4NO	ON ON	6 винтовых 6 Screwed	ON-ON
MA123	4NO 2H3 4NO 2NC	ON OFF ON	6 винтовых 6 Screwed	ON-OFF-ON



Тумблер On-On двухцепной  
Double Circuit Handle Switch, On-On

Код Order Code	Форма контакта Contact Form	Схема контакта Contact Scheme	Тип и количество выводов Terminal Quantity and Type	Табличка Label
A14*	4NO 4NO	ON ON	4 клеммных 4 Terminals	0-I



Выключатель прямоугольный с подсветкой  
Square Button Illuminated

\* Код цвета: красный - К, желтый - S, зеленый - Y, черный - Н (без подсветки)

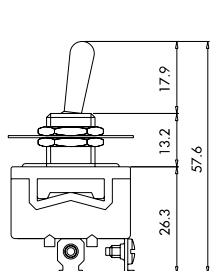
\* Colour Code: Red - K, Yellow - S, Green - Y, Black - H (without light)

Код Order Code	Материал Material
EK2	Пластмасса на основе кремния Silicon-Plastic

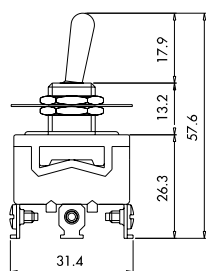


Деталь водоупорная  
Waterproof Cover

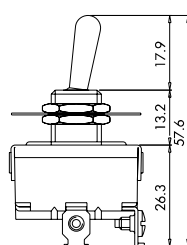
## Размеры (мм) / Dimensions (mm)



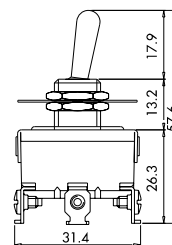
MA111



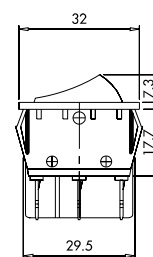
MA112 - MA113



MA121



MA122 - MA123



A14